

Người mắc bệnh ALS có thể đẩy xe lăn bằng tay hoặc người chăm sóc đẩy. Hãy nhớ rằng điều quan trọng là phải tiết kiệm năng lượng của bạn với ALS, vì vậy hãy cẩn thận đừng cố gắng quá sức. Xe lăn tiêu chuẩn không nhẹ bằng xe lăn vận chuyển, nhưng chúng thoải mái hơn và vẫn có thể gấp lại để vừa với hầu hết các thùng xe. Xe lăn vận chuyển nhẹ hơn đáng kể, có nghĩa là chúng có thể dễ sử dụng hơn để đi lại. Bên dưới tôi sẽ liệt kê những loại phổ biến hỗ trợ đi lại dành cho người bệnh



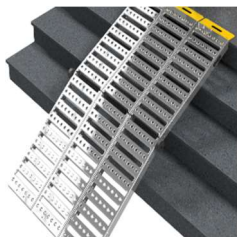
Xe lăn tiêu chuẩn

Không có động cơ và vận động bằng tay, có thể thực hiện bởi người bệnh hoặc người chăm sóc.



Xe vận chuyển

Không động cơ, gọn nhẹ, dễ di chuyển được thực hiện bởi người chăm sóc.



Con dốc

Trang bị cần thiết nếu nhà có bậc thềm hoặc nằm cao so với mặt đường bên ngoài.

Trang bị an toàn

Tham khảo ý kiến của nhà vật lý trị liệu hoặc hoạt động trị liệu của bạn trước khi mua hoặc sử dụng bất kỳ thiết bị y tế nào. Đồng thời yêu cầu bác sĩ điều trị của bạn đánh giá nhu cầu thiết bị của bạn.

Để tránh những chấn thương không đáng có, bạn và (những) người chăm sóc của bạn nên được chuyên gia vật lý trị liệu hoặc hoạt động trị liệu đào tạo về cách sử dụng an toàn và đúng cách từng phần của thiết bị.